

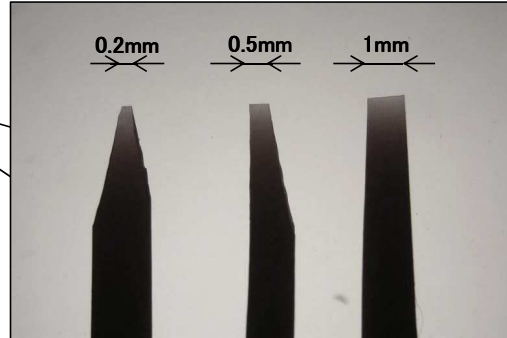
新発売!
結晶剥がしツール

クリスタルリムーバー

CR-700 (ミックス)



柄:真鍮(全長 43mm, 直径 4mm)



特殊シリコンゴムヘラ

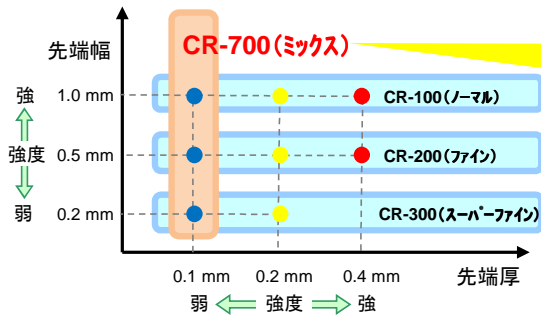
ゴム長: 13mm
先端厚: 0.1mm
先端幅: 0.2~1mm

耐久性、耐薬品性、耐熱性に優れ、
繰り返して使用できます

しなやかさとコシの強さを両立

タンパク質などの脆く軟らかい結晶に
適しています

先端幅が異なるヘラの3本セット



従来のラインナップ (CR-100~300) から
最も先端厚が薄く、ソフトにタッチできる
幅違いの3本を組み合わせました。

初めて購入される方、
どれを選んだら良いか迷われている方
におすすめのセット商品です!

【使用イメージ】 ※写真は先端幅1mmタイプを使用



ヘラの先端を結晶の底面へ潜り込ませる(押し当てる)ことで、結晶を容器から剥がせます

商品コード	品名	容量	価格(税別)
NEW CR-700	クリスタルリムーバー (ミックス)	1セット(3本入り)	¥18,000

※柄の長さや太さ、材質など、お客様の仕様に合う特注品も承ります。

【関連商品】

CR-100	クリスタルリムーバー(ノーマル)	¥10,000 (税別)
CR-200	クリスタルリムーバー(ファイン)	¥12,000 (税別)
CR-300	クリスタルリムーバー(スーパーファイン)	¥15,000 (税別)

お問合せ先

株式会社創晶

〒565-0871 大阪府吹田市山田丘2-1
大阪大学工学P3棟313号

TEL/FAX: 06-6877-5659 E-mail: info@so-sho.jp

URL: <http://www.so-sho.jp/>

