

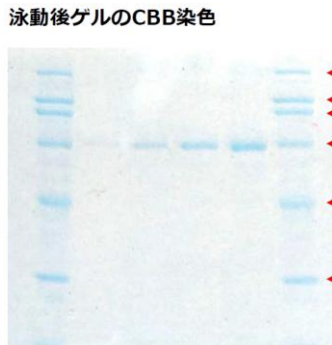
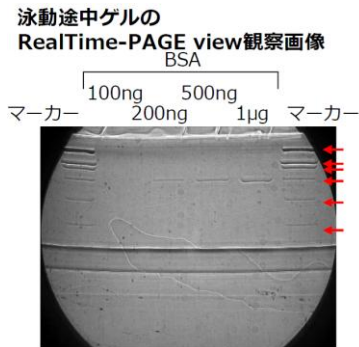
電気泳動リアルタイム観察装置 **RealTime-PAGE view**

CBC染色不要で、スピード判定

染色せずに泳動結果を判定できる便利なツール

- 泳動中でも泳動後でも、見たい時にいつでもチェック！
- ゲル中のタンパク質バンドをリアルタイムに観察可能
- 染色作業の**手間**と**時間**、染色作業にともなう**廃液**を削減

リアルタイム観察と泳動後ゲルCBB染色の比較



両方の検出方法で同じバンドが確認できます

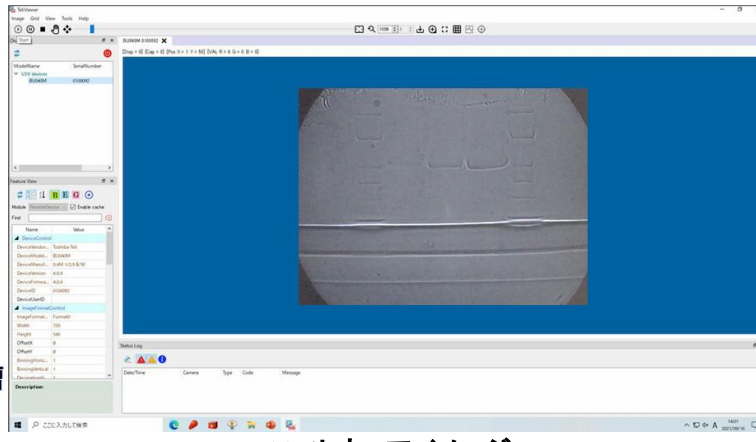
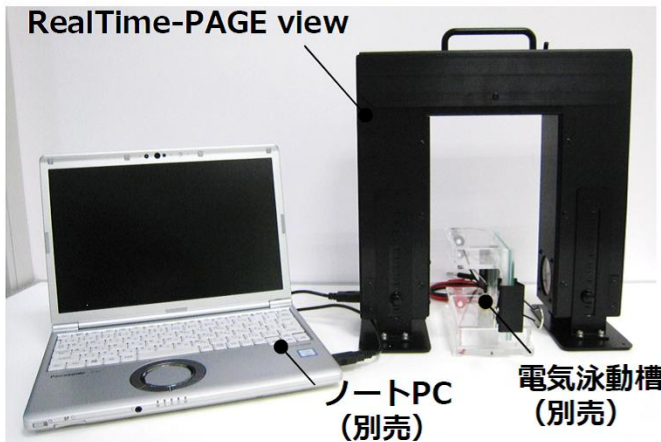
- 染色せずにチェックできる！
- 泳動初期でも判定できる！

タイムラプス撮影機能も使用できます
(フリーソフト「KIOKU」を推奨)

* 矢印 ← はマーカーの位置を示しています

電気泳動時に装置とPCをセットして観察

装置を泳動槽の周囲に設置し、PCとUSBポートで接続。ソフトを起動し、簡単操作ですぐ確認。



ソフトウェアイメージ

▲装置設置イメージ

名称	品番	外形寸法	重さ	光源波長	視野	電源
RealTime-PAGE view	RT-PV-051	(W)x(D)x(H)mm 300×80×298 ※脚・突起部分含まず	2.2 kg	645 nm	φ 50 mm	USB供給 (常時電源ON)

【お問合せ先】 株式会社 創晶

〒565-0871 大阪府吹田市山田丘2-1 大阪大学工学P3棟313号

TEL/FAX: 06-6877-5659 E-mail: info@so-sho.jp

URL: http://www.so-sho.jp/

